

R35

35kV / 3 AC 50Hz
630A / 400MVA

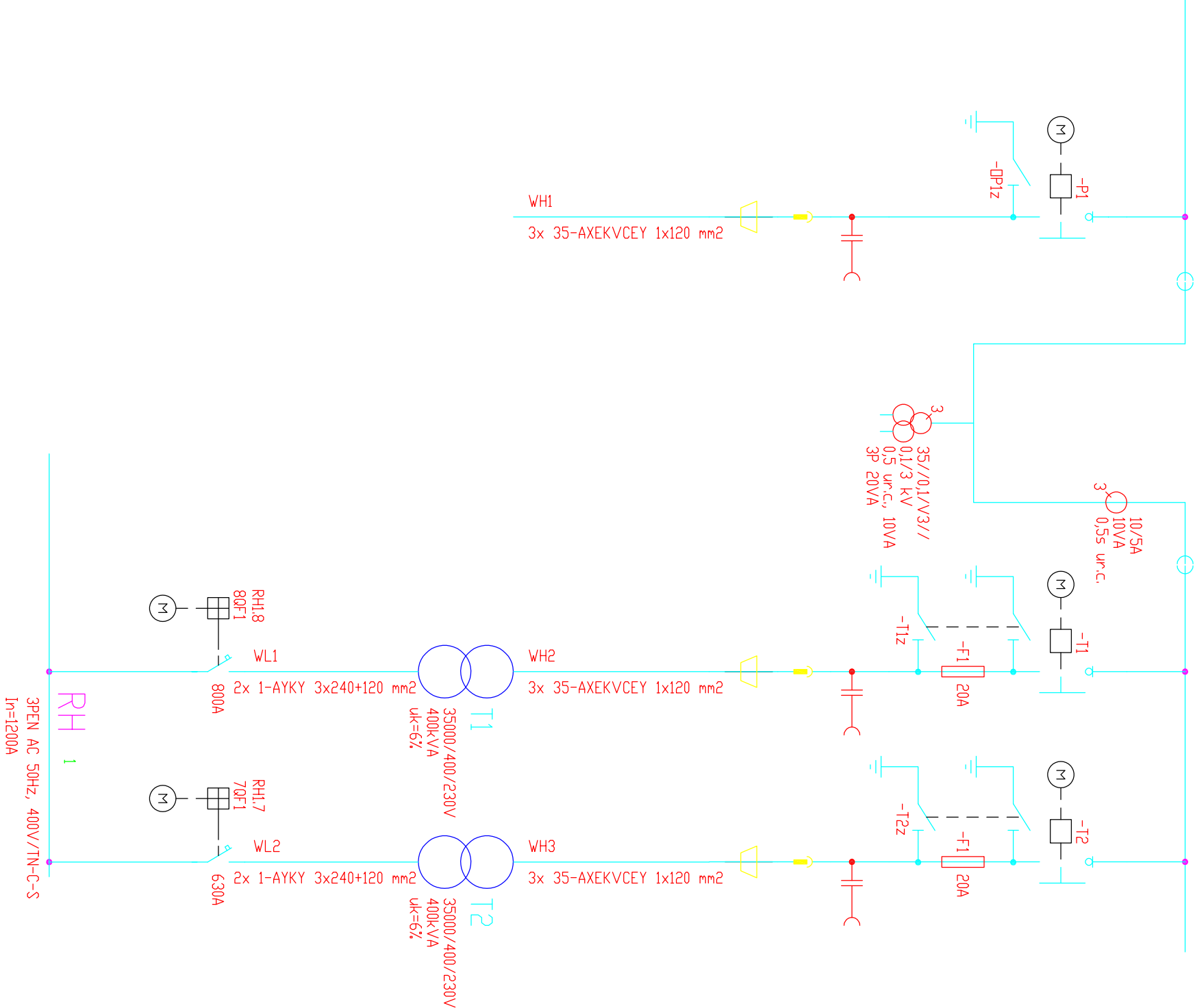
5
Přívod

6

7
Transformátor T1

8

Transformátor T2



TS Turnov

POZNÁMKA :

- ROZVODNÁ SOUSTAVA :
- 1) 3 AC 50Hz, 35kV/IT
 - 2) 3PEN AC 50Hz, 400V/TN-C-S

OCHRANA PŘED NEBEZPEČNÝM DOTYKOVÝM NAPĚTÍM :
1) ZEMNĚNÍM (IT)
2) AUTOMATICKÝM ODPOJENÍM OD ZDROJE (TN-C-S)

VEDOUcí PROJEKTANT	Vladimír Dejdar	
VYPRACOVAL	Michael Balogh	
KONTROLOVAL	Vladimír Dejdar	
KRAJ	Liberecký	
INVESTOR	SZDC s.o., oř: Hradec Králové, u Fotiochemy 259, 501 01 Hradec Králové	
OBJEKT	Oprava rozvodny VN trafostanice Turnov	
Dokumentace skutečného provedení		
PŘÍLOHA		
Přehledové schéma		
ČÍS. SOUPRAVY		ČÁST DOKUMENTACE
		3